



# GMT MONTHLY MEMBERSHIP PROGRESS REPORT

Results as of: 3/31/2017

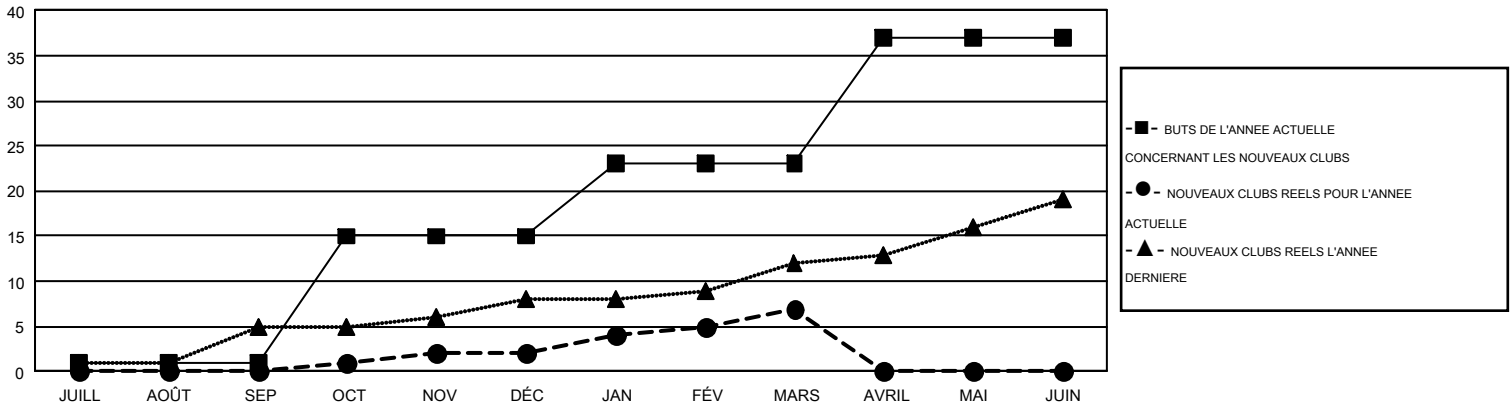
## GMT Constitutional Area 4, Group E

GMT: JEAN-JACQUES STOFFEL-MUNCK

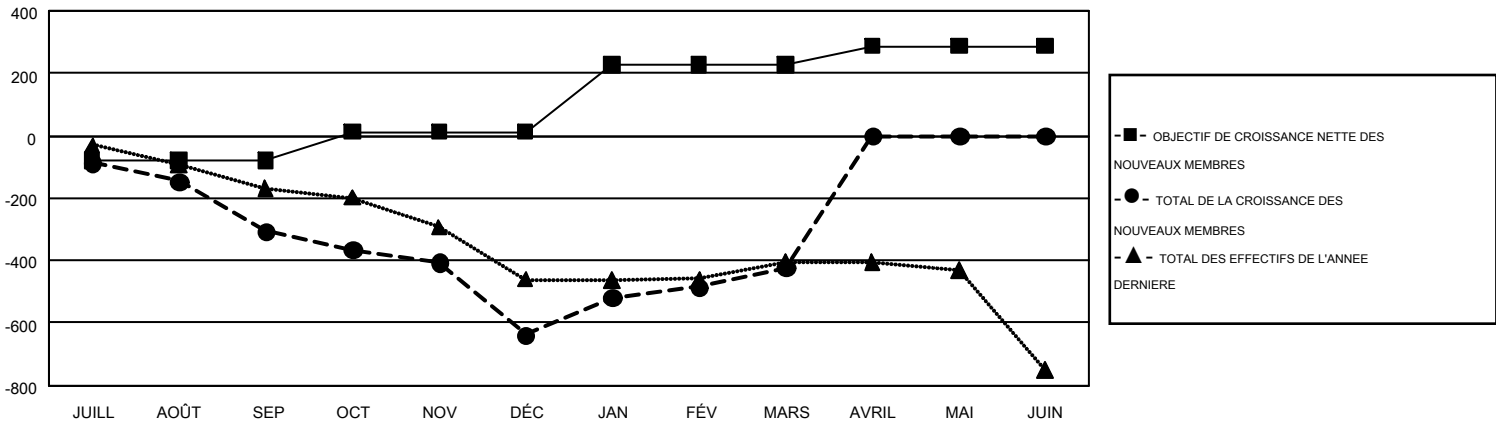
LE RAPPORT NE COMPREND PAS LES CLUBS DANS LES RÉGIONS NON RATTACHÉES À UN DISTRICT.

Clubs				Membres			
RESULTATS POUR 2016-2017				RESULTATS POUR 2016-2017			
TRIMESTRE	BUT CONCERNANT LES NOUVEAUX CLUBS	NOUVEAUX CLUBS	CLUBS ANNULÉS	TRIMESTRE	OBJECTIF DE CROISSANCE NETTE DES NOUVEAUX MEMBRES (excluant les membres réintégrés ou transférés)	TOTAL DE LA CROISSANCE DES NOUVEAUX MEMBRES (excluant les membres réintégrés ou transférés)	TOTAL DES MEMBRES RADIES (y compris les transferts)
JUILL/AOÛT/SEP	1	0	13	JUILL/AOÛT/SEP	-78	350	655
OCT/NOV/DÉC	14	2	1	OCT/NOV/DÉC	91	511	844
JAN/FÉV/MARS	8	5	0	JAN/FÉV/MARS	214	851	635
AVRIL/MAI/JUIN	14	0	0	AVRIL/MAI/JUIN	60	0	0

BUTS ET NOUVEAUX CLUBS REELS - CUMULATIF



BUTS ET MEMBRES REELS - CUMULATIF



CLUBS RADIES: 14	788 CLUBS OF 1,533 ONT AJOUTÉ 1 OU PLUSIEURS NOUVEAUX MEMBRES	<b>DISTRIBUTION PAR SEXE</b>
		HOMME 27,953 (79.78%)
		FEMME 7,083 (20.22%)
<b>MEMBRES RADIES</b>		<b>NOMBRE TOTAL DE MEMBRES</b> 677
DECEDE 272	<a href="#">CLIQUEZ ICI POUR LES INFORMATIONS CUMULATIVES SUR LES EFFECTIFS</a>	D'UNITÉS FAMILIALES
CLUB ANNULÉ 4		MEMBRES DE FAMILLE QUI RÈGLEMENT LA MOITIÉ DES COTISATIONS 341
AUTRE 1,858		
<b>TOTAL 2,134</b>		